



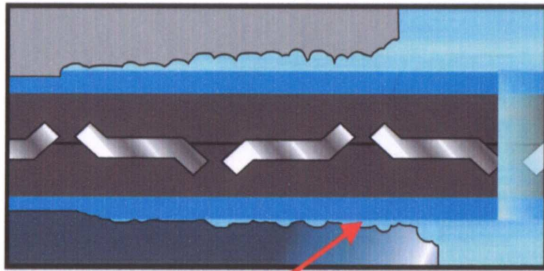
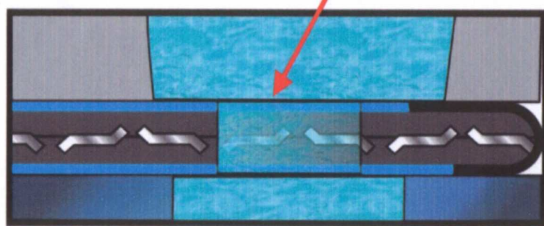
VENA ELASTOMERICA

Fraco-Seal®

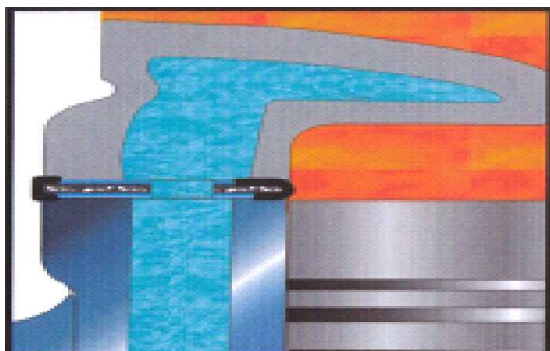


FRACO, aplica en sus empaques de cámara no-retorque, y múltiples admisión, un sellador elastomerico llamado **Fraco-Seal®** alrededor de las aperturas criticas como las del liquido refrigerante y los conductos de presión de aceite y aire, para prevenir fugas. Hoy , en muchos motores ligeros, las venas elastomericas ayudan a sellar mejor las partes fundidas, permitiendo una mejor distribución de las fuerzas de apriete a través de la superficie del empaque.

PASE DE AGUA

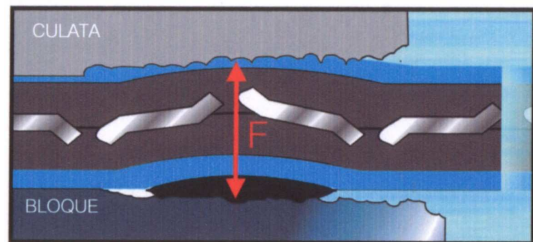
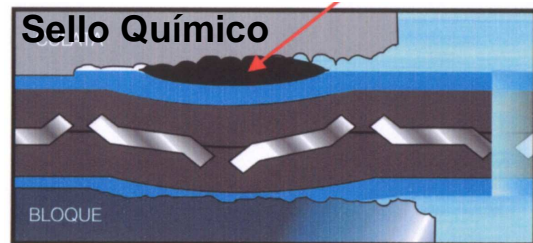


**EROSION ALTO
RIESGO DE FILTRACION**



HACIA LA CAMARA

Fraco-Seal®



HACIA EL BLOQUE

Fraco-Blue®

